

UNA VISTA Y UNA VIDA
IMPRESIONANTE TE ESPERAN



GRANADA
CIUDAD GUABINAS



jaramillomora
CONSTRUCTORA

PLANTA URBANA



PORTERÍA



ADMINISTRACIÓN



BICICLETERO



CUARTO
ALMACENAMIENTO
DE BASURAS (CAB)



SALÓN
SOCIAL ABIERTO



PISCINA PARA
ADULTOS Y NIÑOS



ZONA PARA
MASCOTAS



ESTACIÓN DE JUEGOS
INFANTILES



ZONA DE PICNIC



TRANSFORMADOR
Y PLANTA ELECTRICA



PARQUEADEROS
PMR

ETAPA 1: Con un área de 8482,389 M² (incluye área de cesión). • Contempla la construcción de Ocho (8) Torres (1, 2, 3, 4, 5, 6, 11, 12) para un total de 160 apartamentos. • 80 parqueaderos comunes descubiertos en primer piso (incluye 3 parqueadero para personas con movilidad reducida). • 12 parqueaderos para motos descubiertos en primer piso. • Portería con lobby y administración. • Un (1) salón social que incluye: 1 espacio múltiple abierto, baterías sanitarias, setu, bicicletero, piscina para adultos con playa y piscina para niños. • zona técnica compuesta por transformador y planta eléctrica para zonas comunes. • Una (1) zonas de picnic. • Una (1) zona de mascotas. • Juegos infantiles. • Senderos peatonales. • Cuarto de almacenamiento de basuras (CAB). • Zonas verdes.

ETAPA 2: Con un área de 5496,085 M². • Contempla la construcción de Ocho (8) torres (7-8-9-10-13-14-15-16) con 160 aptos. • 80 parqueaderos comunes descubiertos en primer piso. • 49 parqueaderos para motos descubiertos en primer piso. • Una (1) zona de picnic. • Zonas verdes. • Senderos peatonales. **CESIÓN:** Con un área de 1155,128 M². • 32 parqueaderos comunes de visitantes descubiertos (Incluye 1 parqueadero PMR). El valor de la cuota de administración aproximada después de la integración total de las etapas presupuestada para el 2027 es de \$221.000 mensuales, la cual estará sometida a los coeficientes de propiedad, a las modificaciones que se realicen por ajustes de precios en insumos y proveedores de servicios o por decisiones de la copropiedad.



*Estas son imágenes de referencia, el mobiliario de las zonas comunes podrá variar de acuerdo a las especificaciones que unilateralmente defina la constructora.



GRANADA, es el nuevo conjunto cerrado de apartamentos, ubicados en Ciudad Guabinas, a 15 minutos del aeropuerto, de diferentes empresas y colegios, en el nuevo norte de Cali.

La conectividad vial y la fácil accesibilidad que tiene el proyecto por las TRES ENTRADAS más importantes de la ciudad de Cali y con el centro del municipio de Yumbo, hacen de este proyecto un gran desarrollo urbano. Contará, con portería, piscina, club house, zonas verdes y senderos entre muchos más servicios.

jaramillomora
CONSTRUCTORA

APARTAMENTO TIPO 1

SIN ACABADOS

Área total construida: **52.00 m²**

Área privada construida: **48.00 m²**

VIS (Vivienda de Interés Social) - Sin acabados

1. Zona de labores
2. Cocina
3. Baño
4. Espacio para baño de alcoba principal
5. Alcoba principal
6. Espacio flexible



APARTAMENTO TIPO 1

POSIBLE DESARROLLO

Área total construida: **52.00 m²**

Área privada construida: **48.00 m²**

VIS (Vivienda de Interés Social) - Desarrollo a cargo del Propietario

1. Zona de labores
2. Cocina
3. Baño
4. Baño alcoba principal
5. Alcoba principal
6. Alcoba 1
7. Sala comedor
8. Alcoba 2



APARTAMENTO TIPO 2

SIN ACABADOS

Área total construida: **47.50 m²**

Área privada construida: **43.78 m²**

VIS (Vivienda de Interés Social) - Sin acabados

1. Zona de labores
2. Cocina
3. Baño
4. Espacio para baño de alcoba principal
5. Alcoba principal
6. Espacio flexible



APARTAMENTO TIPO 2

POSIBLE DESARROLLO

Área total construida: **47.50 m²**

Área privada construida: **43.78 m²**

VIS (Vivienda de Interés Social)

Desarrollo a cargo del Propietario

1. Zona de labores
2. Cocina
3. Baño
4. Baño alcoba principal
5. Alcoba principal
6. Alcoba 1
7. Sala comedor

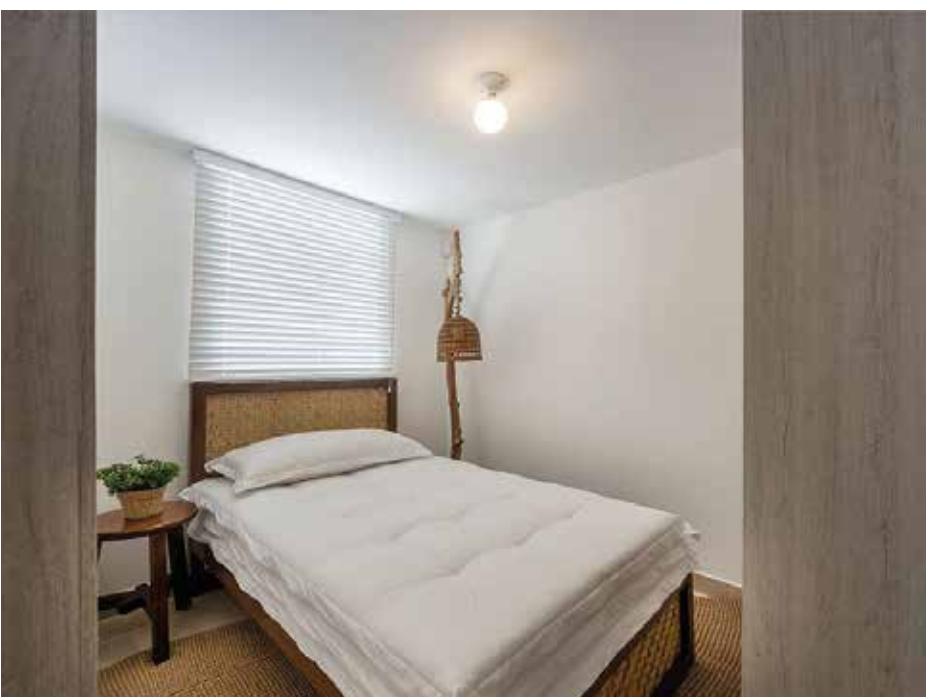




*Estas son imágenes de referencia, el mobiliario de las zonas comunes podrá variar de acuerdo a las especificaciones que unilateralmente defina la constructora.

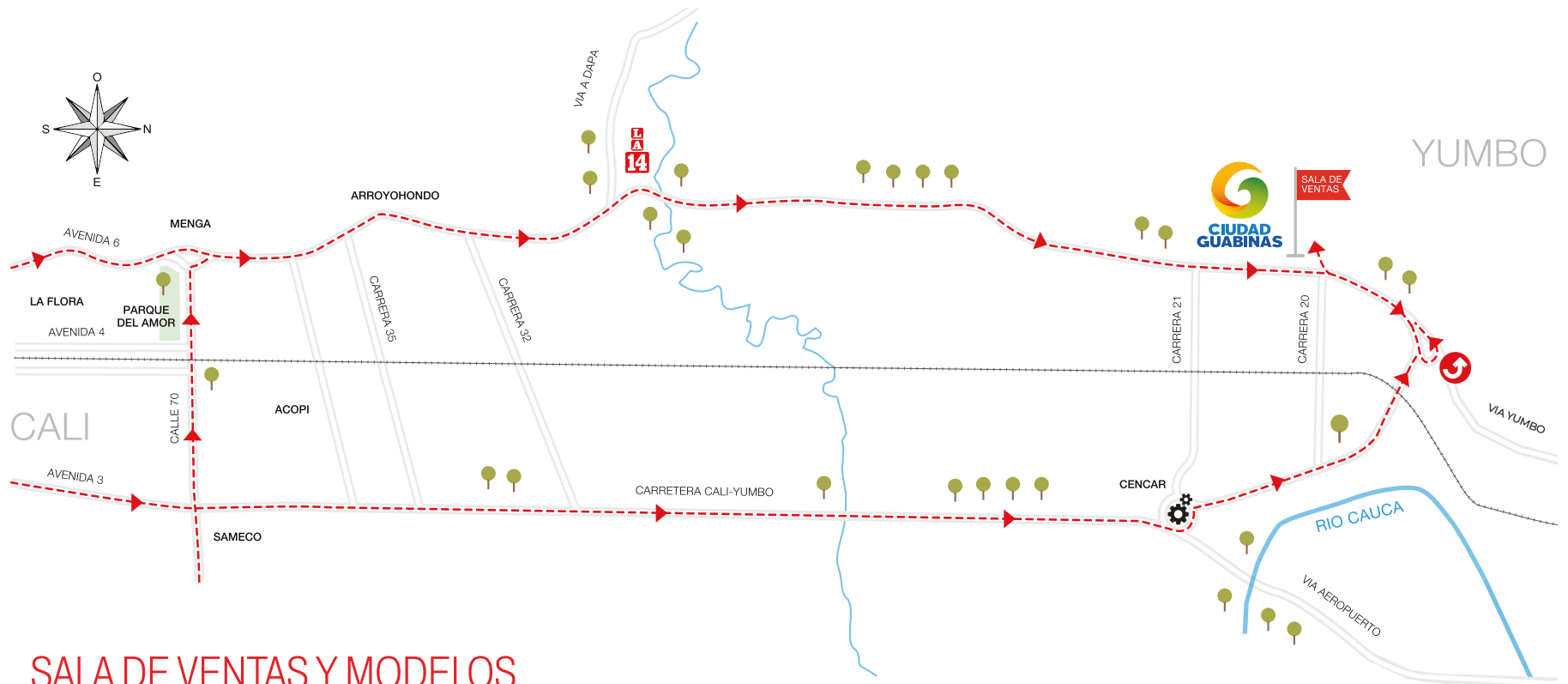


CONOCE NUESTRO APARTAMENTO MODELO



*Los apartamentos se entregan en obra gris. *Los apartamentos se entregan sin mobiliario interno.

54
AÑOS
CONSTRUYENDO
sueños



SALA DE VENTAS Y MODELOS

Km 7 Antigua vía Cali – Yumbo, contiguo a la Hacienda Guabinas
(800 m antes de la Glorieta de las Américas)

Los diseños propuestos y los acabados presentes en este brochure pueden estar sujetos a modificaciones y cambios durante el proceso y desarrollo arquitectónico y de construcción. La ubicación y vista de los inmuebles que conforman el proyecto, dependerán del diseño aprobado, que podrá diferir de lo plasmado en esta pieza publicitaria.

Versión septiembre de 2024

Para más información visita: www.jaramillomora.com

Escanea
para saber más sobre
este proyecto

