



**SICILIA**

▪ LA NUEVA ITALIA ▪

**VIVIENDA Y COMERCIO  
DONDE LA VIDA COMIENZA**



**jaramillomora**  
CONSTRUCTORA

# PLANTA URBANA



PORTERÍA  
CON LOBBY



ADMINISTRACIÓN



UNIDAD TÉCNICA  
DE BASURAS (UTB)



TRANSFORMADOR  
Y PLANTA  
ELÉCTRICA



SALÓN  
SOCIAL ABIERTO



PISCINA PARA  
ADULTOS Y  
PISCINA NIÑOS



ZONA DE JUEGOS  
INFANTILES



ZONA DE PINIC



SENDEROS  
PEATONALES



PARQUEADEROS  
PERSONAS  
MOVILIDAD REDUCIDA

**ETAPA 1:** Con un área de 7505.75 M<sup>2</sup> aproximadamente, contempla la construcción de la Torre 1 y 4, para un total de 160 apartamentos (incluido 4 apartamentos 105, 106, 107, 108 para personas con movilidad reducida ubicados en la torre 1), 120 parqueaderos comunes descubiertos para carros (incluido 4 parqueaderos para personas con movilidad reducida), 32 parqueaderos descubiertos de visitantes para carros (incluido 1 parqueadero para personas con movilidad reducida). Además de Portería, casilleros, cuarto técnico, lobby, Unidad Técnica de Basuras (UTB), salón social abierto con baños hombres, mujeres y PMR, Administración, baño administración, tanque reserva agua potable, cuarto de equipos, piscina para adultos, piscina para niños y senderos peatonales. **ETAPA 2:** Área de 4429.59 M<sup>2</sup> aproximadamente, contempla la construcción de las torres 2 y 3; para un total de 160 apartamentos. Además de tanque regulación de aguas lluvias, subestación eléctrica, 65 parqueaderos comunes descubiertos para carros, 44 parqueaderos descubiertos comunes para motos, zona de juegos infantiles y 1 zona de picnic. **ETAPA 3:** Área de 2753.12 M<sup>2</sup> aproximadamente, contempla la construcción de la torre 5, para un total de 76 apartamentos, en su primer piso con un área comercial, 13 parqueaderos comunes descubiertos para carros, 8 parqueaderos descubiertos de visitantes para carros, 8 parqueaderos descubiertos de comercio para carros (incluido 1 parqueadero para personas con movilidad reducida). En esta etapa se terminan de construir los senderos y las zonas verdes.



\*Estas son imágenes de referencia, el mobiliario de las zonas comunes podrá variar de acuerdo a las especificaciones que unilateralmente defina la constructora.



**Sicilia** apartamentos de 65.10 m<sup>2</sup> en torres de 10 pisos, ubicados al sur de Palmira en el sector macro de la Nueva Italia. Contará con piscina para adultos y niños, zona de juegos, zona de picnic, salón social abierto, juegos infantiles, senderos peatonales y todos los beneficios de un conjunto residencial.

El conjunto se ubica en un lote de 14688.46 M<sup>2</sup> aproximadamente con 396 viviendas y con una torre con área comercial en primer piso.

**jaramillomora**  
CONSTRUCTORA

# APARTAMENTO TIPO

SIN ACABADOS

Área total construida: **65.10 m<sup>2</sup>**

Área privada construida: **56.50 m<sup>2</sup>**

VIS (Vivienda de Interés Social) - Sin acabados

1. Cocina
2. Zona de labores
3. Sala - Comedor
4. Alcoba principal
5. Espacio para futuro Vestier
6. Espacio para futuro baño alcoba principal
7. Espacio Flexible
8. Alcoba 1
9. Baño de alcobas
10. Balcón



# APARTAMENTO TIPO

POSIBLE DESARROLLO FLEX

Área total construida: **65.10 m<sup>2</sup>**

Área privada construida: **56.50 m<sup>2</sup>**

VIS (Vivienda de Interés Social) - Desarrollo a cargo del Propietario

1. Cocina
2. Zona de labores
3. Sala - Comedor
4. Alcoba principal
5. Vestier
6. Baño alcoba principal
7. Alcoba 2
8. Alcoba 1
9. Baño de alcobas
10. Balcón



\* Los apartamentos se entregan en obra gris. \* Los apartamentos se entregan sin mobiliario interno.

# APARTAMENTO PMR

PERSONAS MOVILIDAD REDUCIDA

Área total construida: **65.10 m<sup>2</sup>**

Área privada construida: **56.50 m<sup>2</sup>**

VIS (Vivienda de Interés Social) - Sin acabados

1. Cocina
2. Zona de labores
3. Sala - Comedor
4. Alcobá principal
5. Baño PMR
6. Espacio Flexible
7. Alcobá 1
8. Espacio futuro baño alcobá
9. Balcón



## PLANTA TORRE TIPO



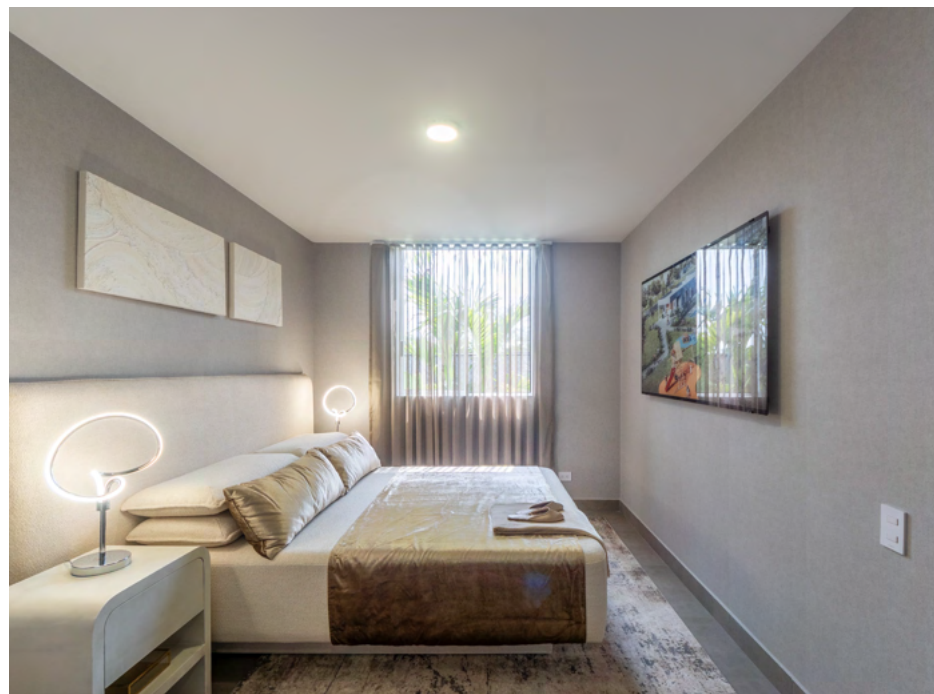


\*Estas son imágenes de referencia, el mobiliario de las zonas comunes podrá variar de acuerdo a las especificaciones que unilateralmente defina la constructora.



# POSIBLE FUTURO DESARROLLO

Desarrollo a cargo del propietario - Imágenes de referencia



\*Los apartamentos se entregan en obra gris. \*Los apartamentos se entregan sin mobiliario interno. \*El diseño propuesto y los acabados presentes en este modelo pueden estar sujetos a modificaciones y cambios durante el proceso y desarrollo arquitectónico y de construcción. La ubicación y vista de los inmuebles que conforman el proyecto, dependerán del diseño aprobado, que podrá diferir de lo plasmado en esta pieza publicitaria.

54  
AÑOS  
CONSTRUYENDO  
sueños



## SALA DE VENTAS

Carrera 31 con Calle 10 Esquina - Palmira  
Diagonal a la Universidad Nacional de Palmira

Los diseños propuestos y los acabados presentes en este brochure pueden estar sujetos a modificaciones y cambios durante el proceso y desarrollo arquitectónico y de construcción. La ubicación y vista de los inmuebles que conforman el proyecto, dependerán del diseño aprobado, que podrá diferir de lo plasmado en esta pieza publicitaria.

Para más información visita: [www.jaramillomora.com](http://www.jaramillomora.com)

Escanea  
para saber más sobre  
este proyecto

