



**casalago**

**3 TIPOS DE CASA**

*Campestre*

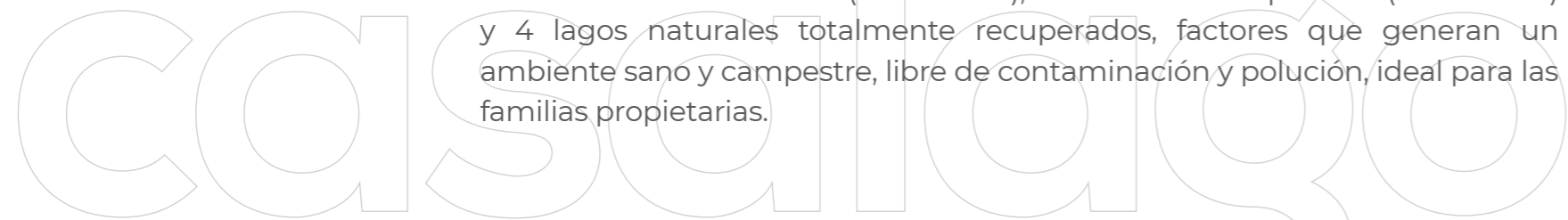
EN VERDE ALFAGUARA

**jaramillomora**  
CONSTRUCTORA



**CASALAGO**, ubicado en Verde Alfaguara sobre el Boulevard Alfaguara, entre la Avenida del lago y la calle del Piñal, lugar de gran expansión residencial y comercial en Jamundí, cerca de centros comerciales, colegios y universidades.

Aparte de brindar grandes beneficios y bondades por su destacado diseño arquitectónico, cuenta con un increíble entorno, conformado por grandes zonas verdes públicas (200.000 M2 aprox.), incluidas plazoleta, boulevard (62.800 M2 aprox.) senderos peatonales (4 KM aprox.), ciclo ruta (7km aprox.), estaciones bio-saludables (2 unidades), canchas multideportivas (2 unidades) y 4 lagos naturales totalmente recuperados, factores que generan un ambiente sano y campestre, libre de contaminación y polución, ideal para las familias propietarias.



## PLANTA URBANA



**ETAPA 1:** Con un área de 21162.61 m2 contempla la construcción de las casas de la 01 a la 56 para un total de 56 casas, en esta primera etapa se entregan las siguientes zonas comunes: portería, lobby, oficina de administración, U.A.R. (Unidad de Almacenamiento de Residuos), subestación eléctrica con transformador y planta eléctrica para zonas comunes, zonas verdes, tanque de almacenamiento de agua y equipo de presión, piscina para adultos, piscina para niños, área social con un (1) salón cerrado con cocineta, gimnasio dotado, baños, y turco, cancha múltiple recreativa, senderos peatonales, dos (2) zonas de picnic, una (1) estación de juegos infantiles, una (1) zona para gateadores, una (1) zona para mascotas y un (1) circuito para triciclos, 14 parqueaderos externos para visitantes incluyendo uno para discapacitados. **ETAPA 2:** Con un área de 4959.74 m2 contempla la construcción de las casas de la 57 a la 70 para un total de 14 casas, en esta etapa, además, se terminan de construir senderos y zonas verdes. El valor de la cuota de administración aproximada después de la integración total de las etapas presupuestada para el 2026 es de \$800.000 mensuales, la cual estará sometida a los coeficientes de propiedad, a las modificaciones que se realicen por ajustes de precios en insumos y proveedores de servicios o por decisiones de la copropiedad.

## CASA TIPO 1 AMPLIADA MEDIANERA - PISO 1

Área total construida: **201.02 m<sup>2</sup>**  
Área privada construida: **148.19 m<sup>2</sup>**

1. Parqueaderos
2. Deposito (closet)
3. Estudio
4. Sala comedor
5. Terraza cubierta
6. Baño social
7. Depósito (Bajo escalera)
8. Cocina
9. Zona de labores
10. Patio frontal
11. Patio posterior
12. Terraza descubierta

### OPCIÓN PLUS PATIO FRONTAL

13. Baño de servicio
14. Espacio de servicio
15. Deposito

### OPCIÓN PLUS BAÑO SOCIAL

16. Ducha baño social
17. Baño social



\*Las casas se entregan sin mobiliario interno.  
\*Las ampliaciones de las casas se realizan solo en el piso 2.

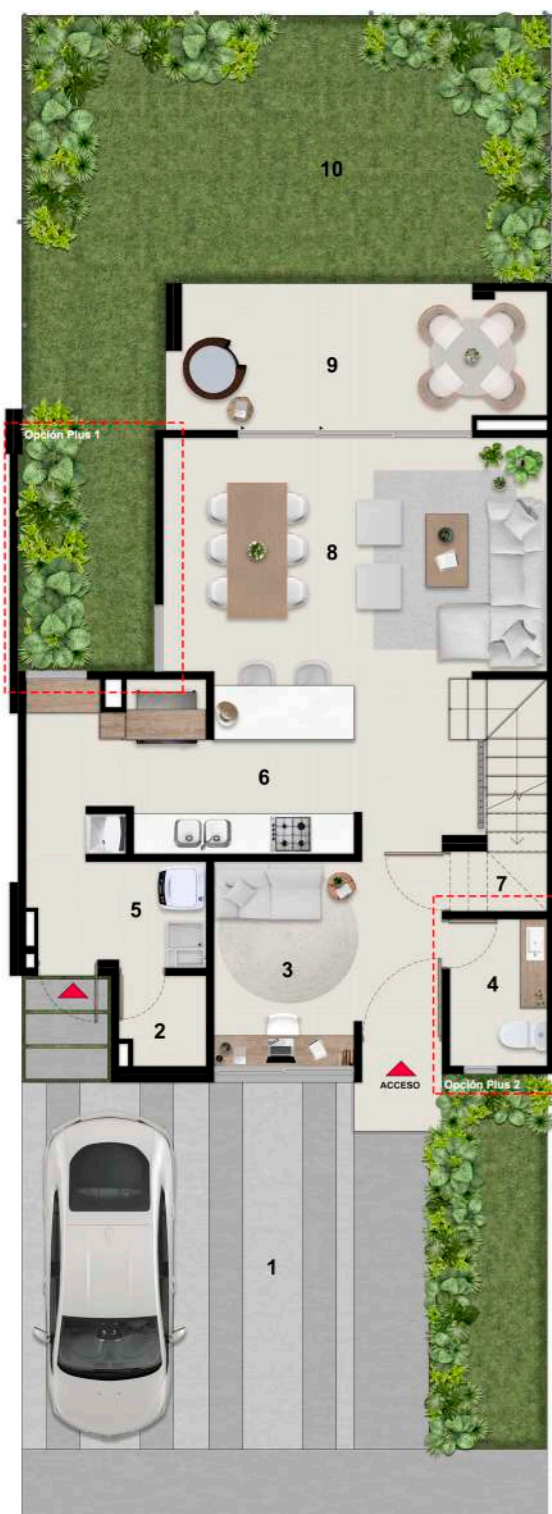
## CASA TIPO 1 AMPLIADA MEDIANERA - PISO 2

Área total construida: **201.02 m<sup>2</sup>**  
Área privada construida: **148.19 m<sup>2</sup>**

1. Estar de TV
2. Alcoba principal
3. Terraza cubierta
4. Alcoba 1
5. Alcoba 2
6. Baño alcoba 1
7. Baño alcoba 2
8. Baño alcoba principal
9. Vestier alcoba principal



\*Las casas se entregan sin mobiliario interno.  
\*Las ampliaciones de las casas se realizan solo en el piso 2.



\*Las casas se entregan sin mobiliario interno.

## CASA TIPO 2

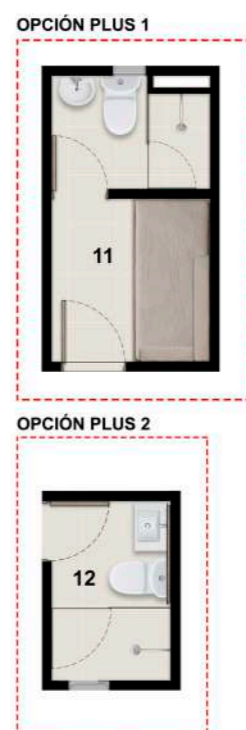
### PISO 1

Área total construida: **166.93 m<sup>2</sup>**  
 Área privada construida: **132.92 m<sup>2</sup>**

1. Parqueadero
2. Deposito 1
3. Estudio
4. Baño social
5. Zona labores
6. Cocina
7. Depósito 2 (Bajo escalera)
8. Sala comedor
9. Terraza
10. Patio posterior

**OPCIÓN PLUS 1**  
 11. Módulo de servicio

**OPCIÓN PLUS 2**  
 12. Baño con ducha



\*Las casas se entregan sin mobiliario interno.

## CASA TIPO 2

### PISO 2

Área total construida: **166.93 m<sup>2</sup>**  
 Área privada construida: **132.92 m<sup>2</sup>**

1. Sala de estar de TV
2. Alcoba 1
3. Balcón cubierto
4. Baño de alcobas
5. Alcoba 2
6. Alcoba principal
7. Vestier alcoba principal
8. Baño alcoba principal
9. Terraza

**OPCIÓN PLUS 1**  
 10. Parqueadero cubierto





## CASA TIPO 3

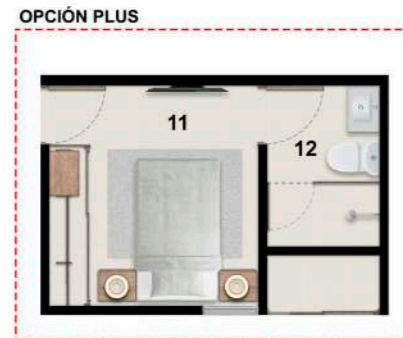
### PISO 1

Área total construida: **143.96 m<sup>2</sup>**  
 Área privada construida: **139.36 m<sup>2</sup>**

1. Parqueadero
2. Estudio
3. Depósito
5. Zona de labores
6. Cocina
7. Baño social
8. Sala comedor
9. Terraza
10. Patio posterior

#### OPCIÓN PLUS

4. Despensa
11. Alcoba auxiliar
12. Baño alcoba auxiliar



\*Las casas se entregan sin mobiliario interno.



## CASA TIPO 3

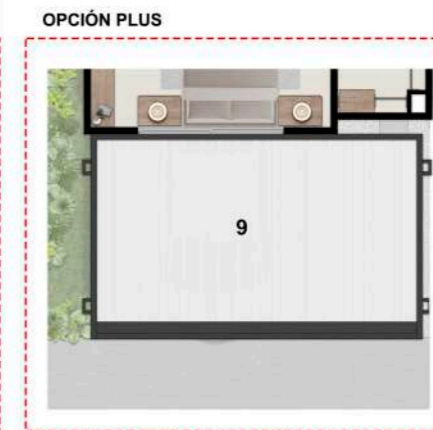
### PISO 2

Área total construida: **143.96 m<sup>2</sup>**  
 Área privada construida: **139.36 m<sup>2</sup>**

1. Estar de TV
2. Baño social
3. Alcoba principal
4. Vestier alcoba principal
5. Baño alcoba principal
6. Alcoba 1
7. Alcoba 2

#### OPCIÓN PLUS

9. Cubierta parqueadero



\*Las casas se entregan sin mobiliario interno.

## CASA TIPO 1

AMPLIADA MEDIANERA - PISO 1

Axonometría



\*Las casas se entregan sin mobiliario interno.  
\*Las ampliaciones de las casas se realizan solo en el piso 2.

## CASA TIPO 1

AMPLIADA MEDIANERA - PISO 2

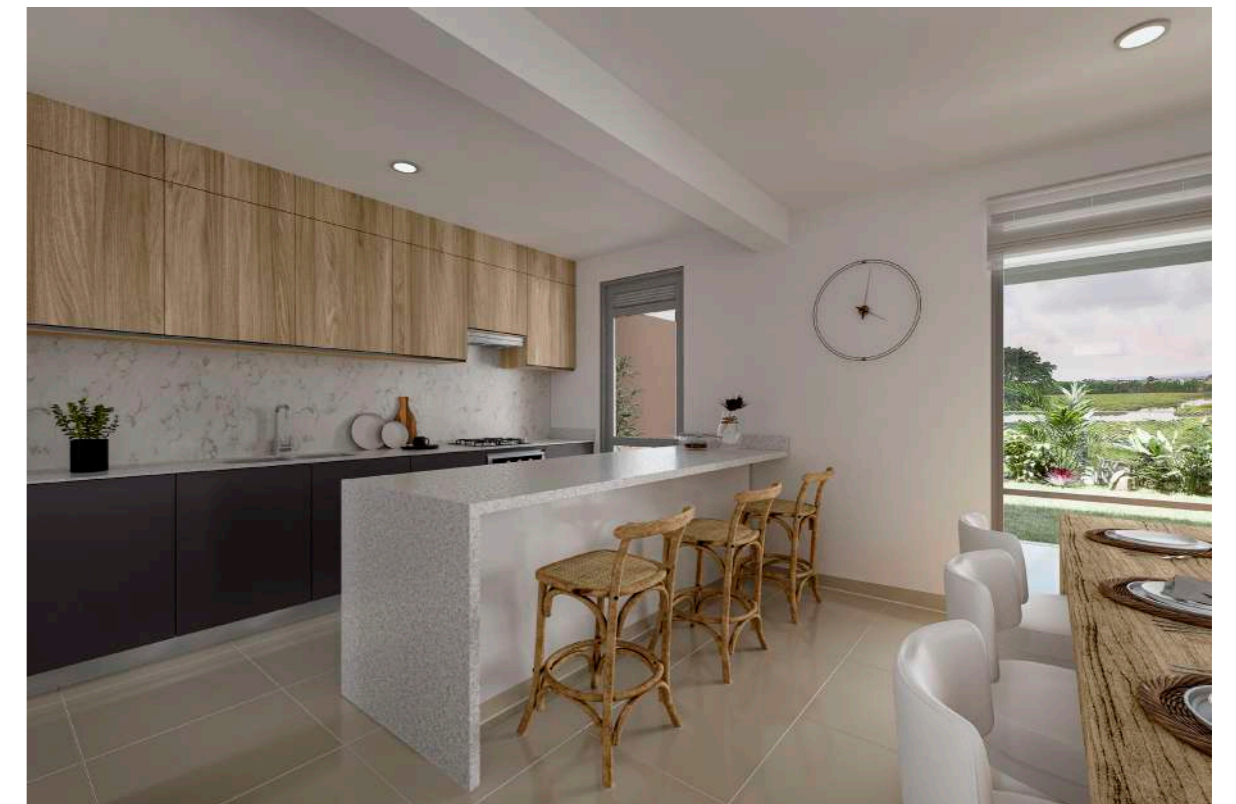
Axonometría



\*Las casas se entregan sin mobiliario interno.  
\*Las ampliaciones de las casas se realizan solo en el piso 2.

# CASA TIPO 1

Sala comedor



Cocina



Alcoba principal

\*Las casas se entregan sin mobiliario interno - Las ampliaciones de las casas se realizan solo en el piso 2.

# casalago

# CASA TIPO 3

Sala comedor



Cocina



Estar TV - Estudio

\*Las casas se entregan sin mobiliario interno - Las ampliaciones de las casas se realizan solo en el piso 2.

# casalago



Piscina



\*Estas son imagenes de referencia, el mobiliario de las zonas comunes podrá variar de acuerdo a las especificaciones que unilateralmente defina la constructora.

casalago

Cancha múltiple recreativa



Zona de Juegos Infantiles



\*Estas son imagenes de referencia, el mobiliario de las zonas comunes podrá variar de acuerdo a las especificaciones que unilateralmente defina la constructora.

# 53 AÑOS CONSTRUYENDO sueños



## SALA DE VENTAS

Primera salida a glorieta Alfaguara Vía Chipayá • Jamundi

Los diseños propuestos y los acabados presentes en este brochure pueden estar sujetos a modificaciones y cambios durante el proceso y desarrollo arquitectónico y de construcción. La ubicación y vista de los inmuebles que conforman el proyecto, dependerán del diseño aprobado, que podrá diferir de lo plasmado en esta pieza publicitaria.

Para más información visita: [www.jaramillomora.com](http://www.jaramillomora.com)

Escanéa  
para saber más sobre  
este proyecto

