

UN APARTAMENTO FLEXIBLE COMO SIEMPRE LO SOÑASTE



RÁQUIRA

CZR 263



# RÁQUIRA

CIUDAD GUABINAS



-  PORTERIA CON LOBBY
-  PISCINA ADULTOS Y NIÑOS
-  SALÓN SOCIAL
-  OFICINA DE ADMINISTRACIÓN
-  GIMNASIO DOTADO
-  JUEGOS INFANTILES
-  ZONA DE MASCOTAS
-  ZONA DE PICNIC
-  CUARTO DE ALMACENAMIENTO DE BASURAS (CAB)
-  PLANTA EMERGENCIA ZONAS COMUNES



El diseño propuesto y los acabados presentes en este modelo pueden estar sujetos a modificaciones y cambios durante el proceso y desarrollo arquitectónico y de construcción.  
 La ubicación y vista de los inmuebles que conforman el proyecto, dependerán del diseño aprobado, que podrá diferir de lo plasmado en esta pieza publicitaria.  
**Raquira se encuentra en proceso de obtención de una certificación en construcción sustentable.**

## CARACTERÍSTICAS

### ETAPA 1:

- Torre 1 (88 apartamentos con área de 70.09 m<sup>2</sup>)
- Torre 2 (88 apartamentos con área de 70.09 m<sup>2</sup>)
- 86 parqueaderos descubiertos comunes
- 11 Parqueaderos descubiertos comunes para motos
- 44 parqueaderos comunes descubiertos para automóviles visitantes al exterior del conjunto. Incluye 1 parqueadero para personas con movilidad reducida – PMR
- 7 Parqueaderos descubiertos para automóviles visitantes de los locales comerciales al exterior del conjunto
- portería con lobby
- gimnasio dotado
- cuarto de almacenamiento de basuras – CAB
- planta eléctrica de emergencia para zonas comunes, transformador y equipo de presión constante
- salon social (Espacio multiple abierto, batería de baños)
- oficina de administración
- piscina para adultos y piscina para niños
- zona picnic
- zona de mascotas
- zonas verdes

### ETAPA 2:

- Torre 3 – (88 apartamentos con área de 70.09 m<sup>2</sup>)
- Torre 4 – (84 apartamentos con área de 70.09 m<sup>2</sup> y 12 locales comerciales)
- 94 parqueaderos descubiertos comunes
- salon auxiliar abierto
- zona de juego
- zona picnic
- zonas verdes

### ETAPA 3:








- Torre 5 PMR (88 apartamentos con área de 70.09 m<sup>2</sup>)
- 38 parqueaderos descubiertos comunes (Incluye 2 parqueaderos PMR)
- 12 parqueaderos descubiertos comunes para motos
- zonas verdes



# PLANTA URBANA



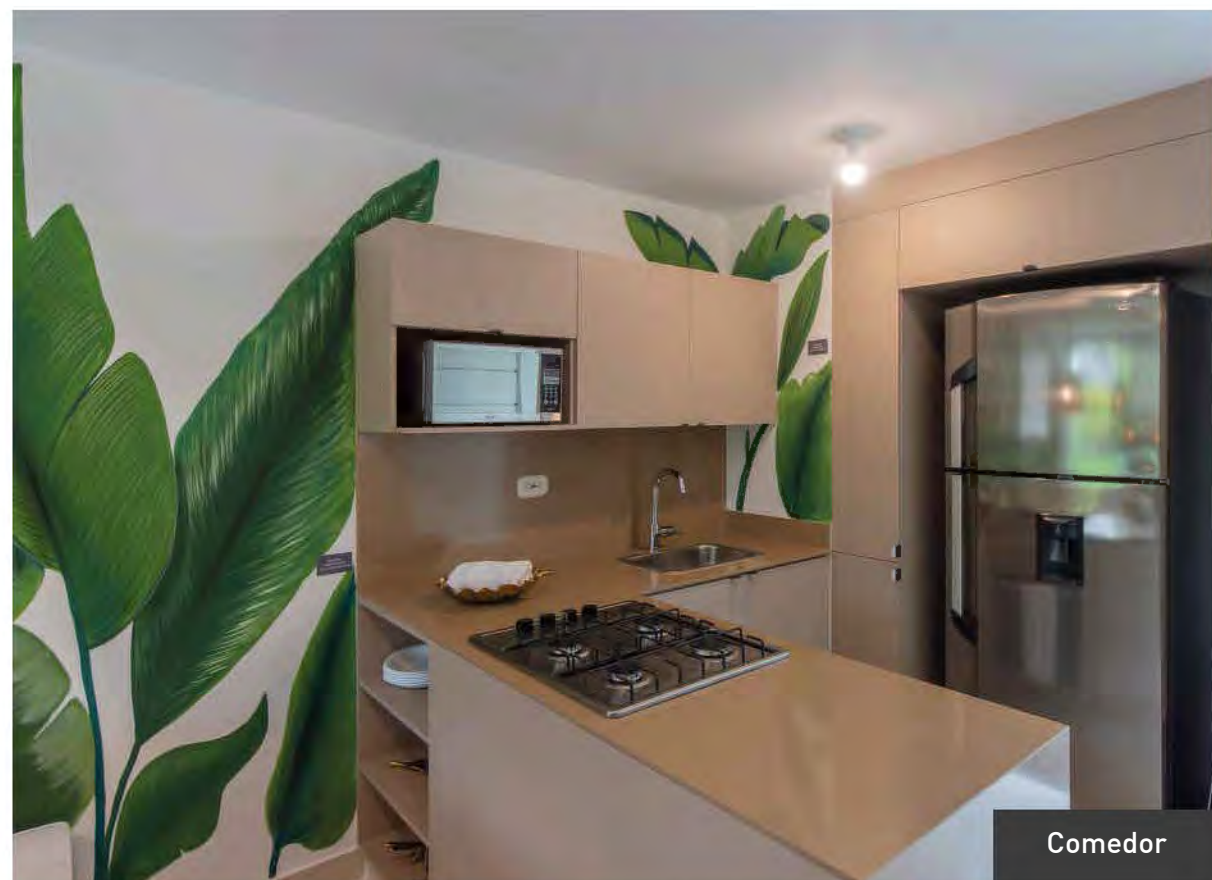
## CONVENCIONES:

-  PISCINA ADULTOS Y NIÑOS
-  SALÓN SOCIAL ABIERTO / SALÓN AUXILIAR ABIERTO
-  ESTACIÓN DE JUEGOS INFANTILES
-  GIMNASIO DOTADO
-  ZONA DE PICNIC
-  PLANTA DE EMERGENCIA
-  PARQUE PARA MASCOTAS

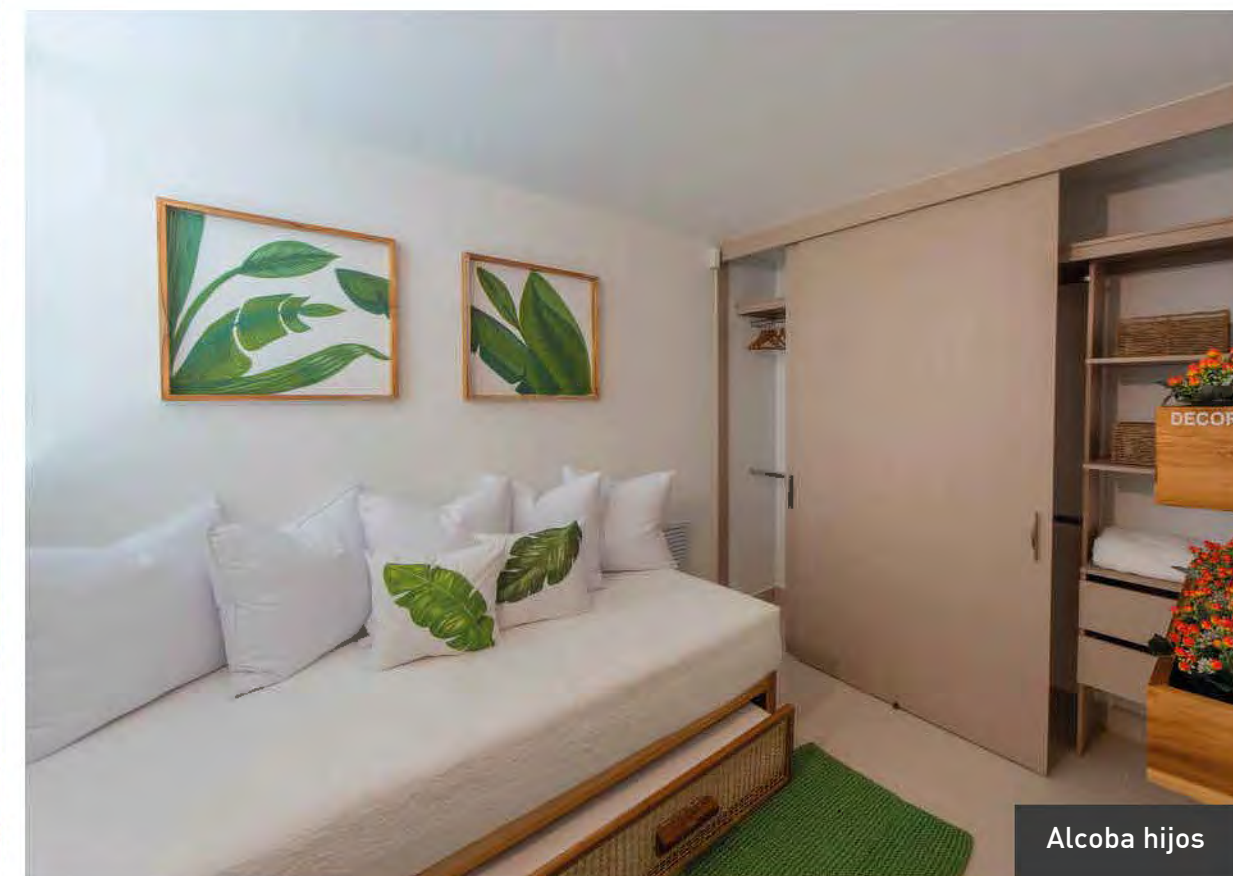
# PLANTA URBANA MACRO



Espacio amplio con integración de sala comedor  
para disfrutar con seres queridos



Áreas destinadas para el descanso







# APARTAMENTO TIPO 1 - OBRA GRIS

Área • construida: 70.09 m<sup>2</sup> • privada construida: 62.45 m<sup>2</sup> • privada total: 62.45 m<sup>2</sup>



- **1. ALCOBA PRINCIPAL:** 2.70 x 6.25
- **2. COCINA:** 2.15 X 2.60
- **3. ZONA DE ROPAS:** 1.50 X 1.60
- **4. BAÑO AUXILIAR:** 1.20 X 2.20
- **5. SALA COMEDOR:** 3.05 X 4.50
- **6. BALCÓN:** 3.05 X 0.90
- **7. ESTAR TV:** 2.40 X 3.05
- **8. ALCOBA 1:** 2.40 X 3.20

# APARTAMENTO TIPO 1



OBRA GRIS



CON ACABADOS  
(A CARGO DEL PROPIETARIO)

# APARTAMENTO TIPO 1 - CON ACABADOS

\*POSIBLE DESARROLLO A CARGO DEL PROPIETARIO

Área • construida: 70.09 m<sup>2</sup> • privada construida: 62.45 m<sup>2</sup> • privada total: 62.45 m<sup>2</sup>



ACCESO

- **1. ALCOBA PRINCIPAL:** 2.70 x 4.05
- **2. FUTURO BAÑO PPAL:** 1.30 X 2.10
- **3. FUTURO VESTIER:** 1.30 X 2.10
- **4. COCINA:** 2.15 X 2.60
- **5. ZONA DE ROPAS:** 1.50 X 1.60
- **6. BAÑO AUXILIAR:** 1.20 X 2.20
- **7. SALA COMEDOR:** 3.05 X 4.50
- **8. ESTAR TV:** 2.40 X 3.05
- **9. ALCOBA 1:** 2.40 X 3.20
- **10. BALCÓN:** 3.05 X 0.90

# TORRE TIPO 1-2-3-4-5



# TORRE A - PRIMER PISO 1-2-3



# TORRE C - PRIMER PISO-PMR





Km 7 Antigua vía Cali – Yumbo, contiguo a la Hacienda Guabinas (800 m antes de la Glorieta de las Américas)