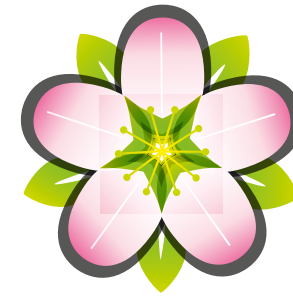


# CONJUNTO DE APARTAMENTOS CON 2 OPCIONES PARA TI Y TU FAMILIA



**MANZANO**  
• HACIENDA KACHIPAY •





# MANZANO

• HACIENDA KACHIPAY •



- PORTERIA CON LOBBY
- OFICINA DE ADMINISTRACIÓN
- UNIDAD TÉCNICA DE BASURAS
- PISCINA ADULTOS Y NIÑOS
- 2 ZONAS DE JUEGOS PARA NIÑOS
- 2 ZONA DE PICNIC
- ESPACIO PARA GIMNASIO
- ZONA DE MASCOTAS
- SALÓN SOCIAL ABIERTO
- SENDEROS PEATONALES



# CARACTERÍSTICAS

## ETAPA 1:

288 apartamentos

- Torre 1 con 96 aptos (72 aptos de 65 m<sup>2</sup>, 23 aptos de 55 m<sup>2</sup> y 1 apto de 42 m<sup>2</sup>)
- Torre 2 con 96 aptos (72 aptos de 65 m<sup>2</sup>, 23 aptos de 55 m<sup>2</sup> y 1 apto de 42 m<sup>2</sup>)
- Torre 3 con 96 aptos (72 aptos de 65 m<sup>2</sup>, 23 aptos de 55 m<sup>2</sup> y 1 apto de 42 m<sup>2</sup>)

Se entregan 72 parqueaderos privados descubiertos

- 96 parqueaderos comunes descubiertos
- 24 parqueaderos comunes para motos descubiertos
- Portería y lobby
- Oficina de administración
- Espacio para ciccletero
- Unidad técnica de basuras (UTB)
- Planta eléctrica
- 2 transformadores descubiertos
- Salón social abierto con zona húmeda
- Piscina para adultos y piscina para niños
- Zona de mascotas
- Senderos y zonas verdes

## ETAPA 2:

168 apartamentos

- Torre 4 con 72 aptos de 65 m<sup>2</sup>
- Torre 5 con 96 aptos (72 aptos de 65 m<sup>2</sup>, 23 aptos de 55 m<sup>2</sup> y 1 apto de 42 m<sup>2</sup>)
- 24 parqueaderos privados descubiertos
- 48 parqueaderos comunes descubiertos
- Senderos y zonas verdes

## ETAPA 3:

192 apartamentos

- Torre 6 con 96 aptos (72 aptos de 65 m<sup>2</sup>, 23 aptos de 55 m<sup>2</sup> y 1 apto de 42 m<sup>2</sup>)
- Torre 7 con 96 aptos (72 aptos de 65 m<sup>2</sup>, 23 aptos de 55 m<sup>2</sup> y 1 apto de 42 m<sup>2</sup>)
- En la torre 7 en primer piso hay 6 apartamentos PMR de 65 m<sup>2</sup> (102,103,104, 105, 106, 107)
- 48 parqueaderos privados descubiertos, (asignados a los aptos de 55 m<sup>2</sup> y 42 m<sup>2</sup>)
- 107 parqueaderos comunes descubiertos (6 de ellos PMR)
- Salón auxiliar para reuniones
- Espacio abierto cubierto sin muros para gimnasio (No dotado)
- 2 estaciones para picnic
- 2 estaciones de juegos infantiles
- Senderos y zonas verdes



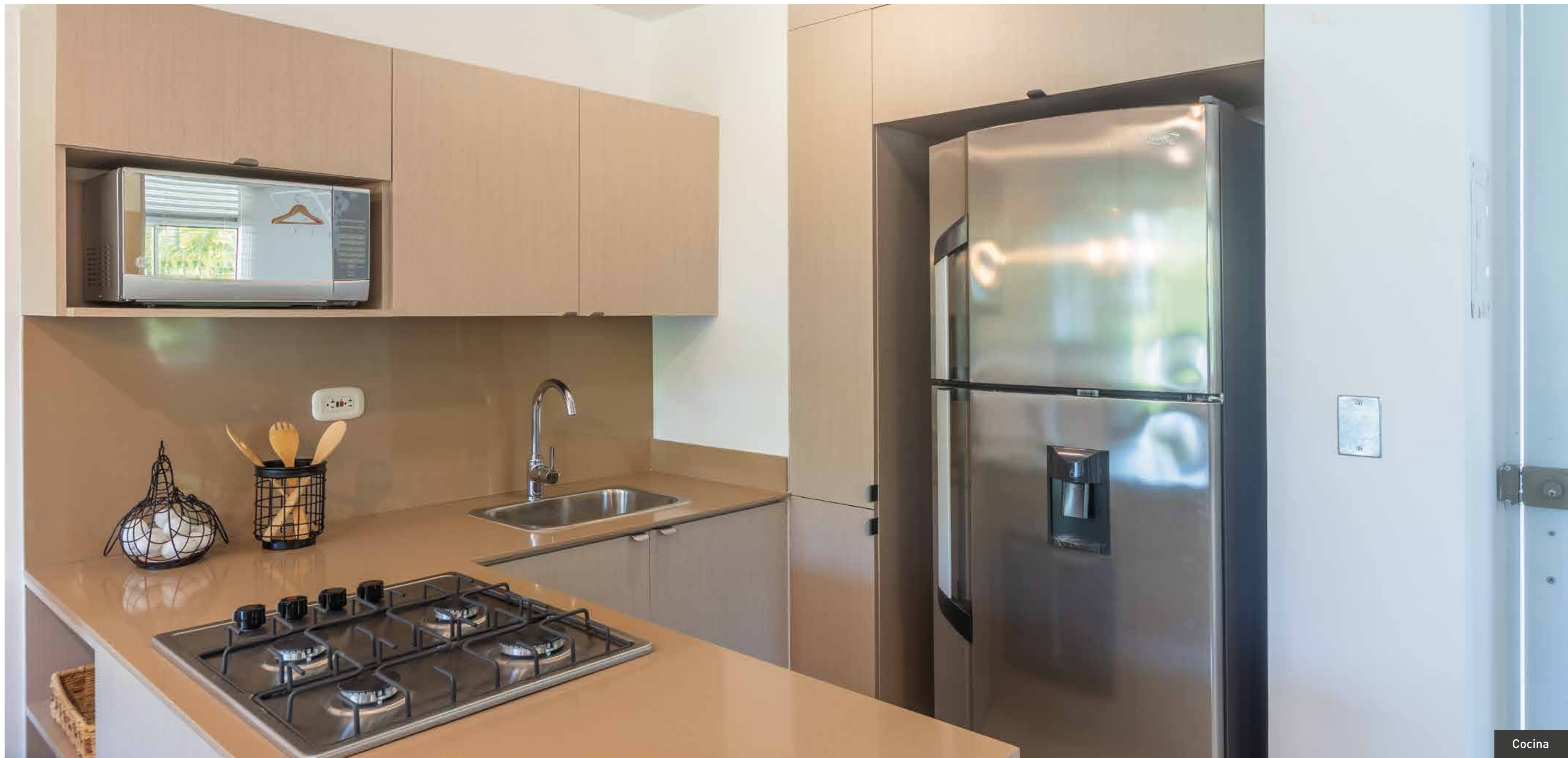
APARTAMENTOS VIS

# PLANTA URBANA



## ESPACIOS CÓMUNES:

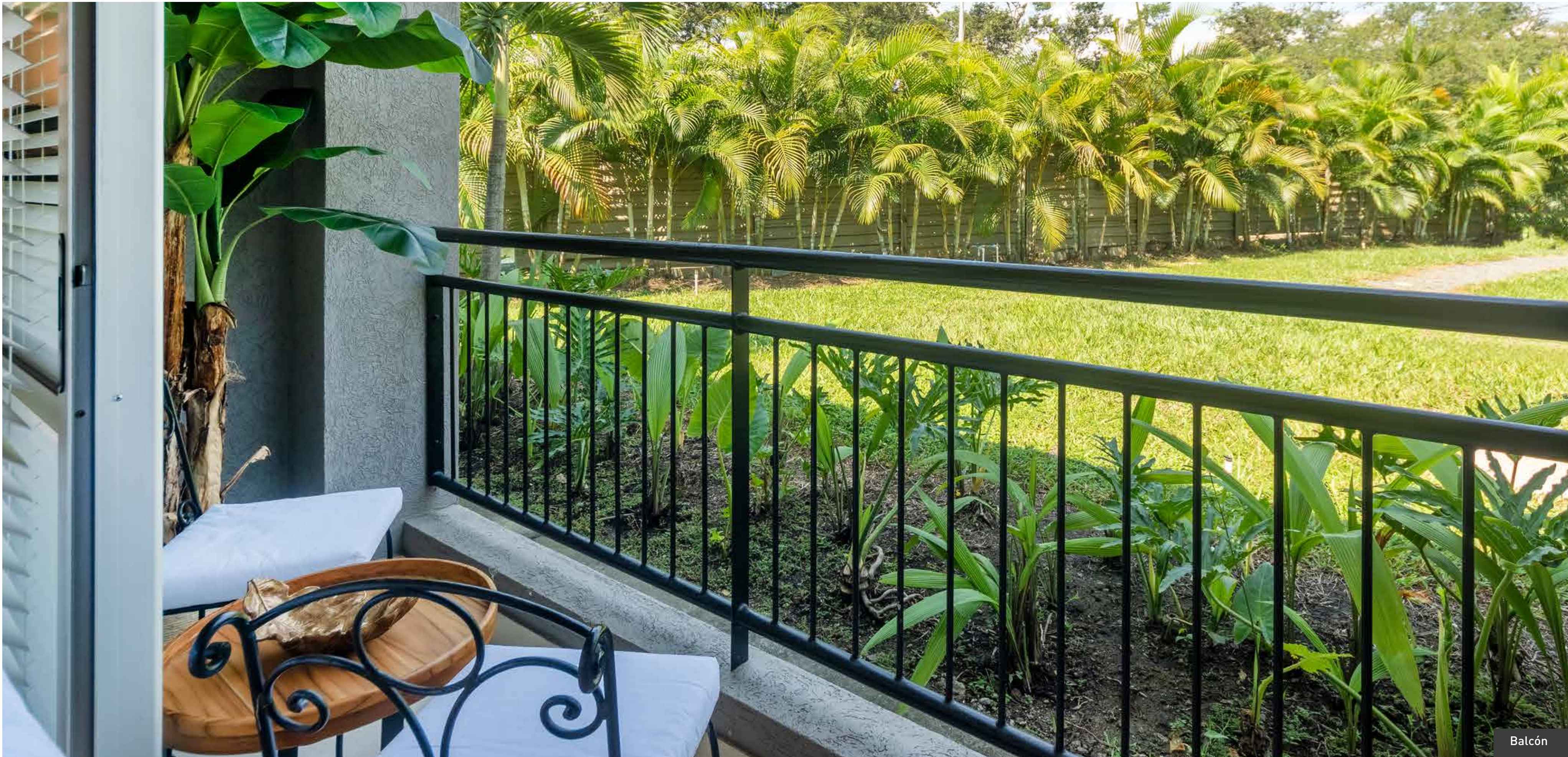
-  PORTERIA
-  PISCINA ADULTOS Y NIÑOS
-  ZONA DE JUEGOS PARA NIÑOS
-  ZONA DE PICNIC
-  ESPACIO PARA GIMNASIO
-  ZONA DE MASCOTAS
-  SALÓN SOCIAL ABIERTO
-  SENDERS PEATONALES



Cocina



Sala  
comedor



Balcón

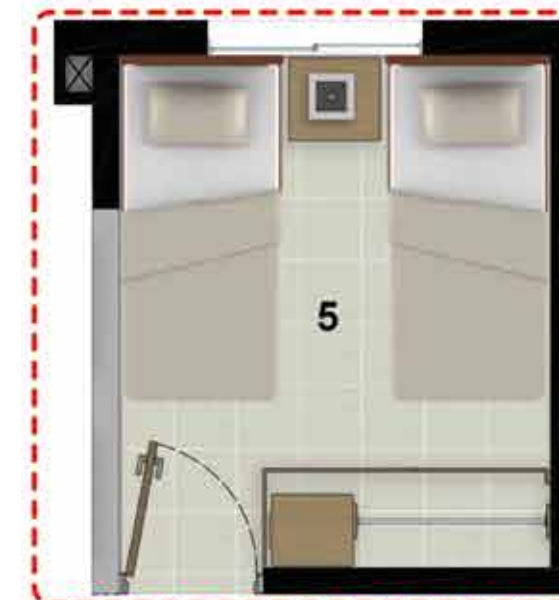






# APARTAMENTO TIPO 1 - OBRA GRIS

Áreas: construida total: 65,14 m<sup>2</sup> • construida privada total: 57 m<sup>2</sup>



1. COCINA	1.63 X 2.60
2. ZONA DE LABORES	1.50 X 1.50
3. SALA-COMEDOR	2.70 X 4.25
4. BALCÓN	2.70 X 0.75
<b>5. ESPACIO FLEXIBLE</b>	<b>2.40 X 2.85</b>
6. ALCOBA 1	2.40 X 3.10
7. BAÑO	1.15 X 2.10
8. ESPACIO PARA VESTIER	1.40 X 2.10
9. ESPACIO PARA BAÑO ALCOBA PRINCIPAL	1.15 X 2.10
10. ALCOBA PRINCIPAL	2.75 X 3.90

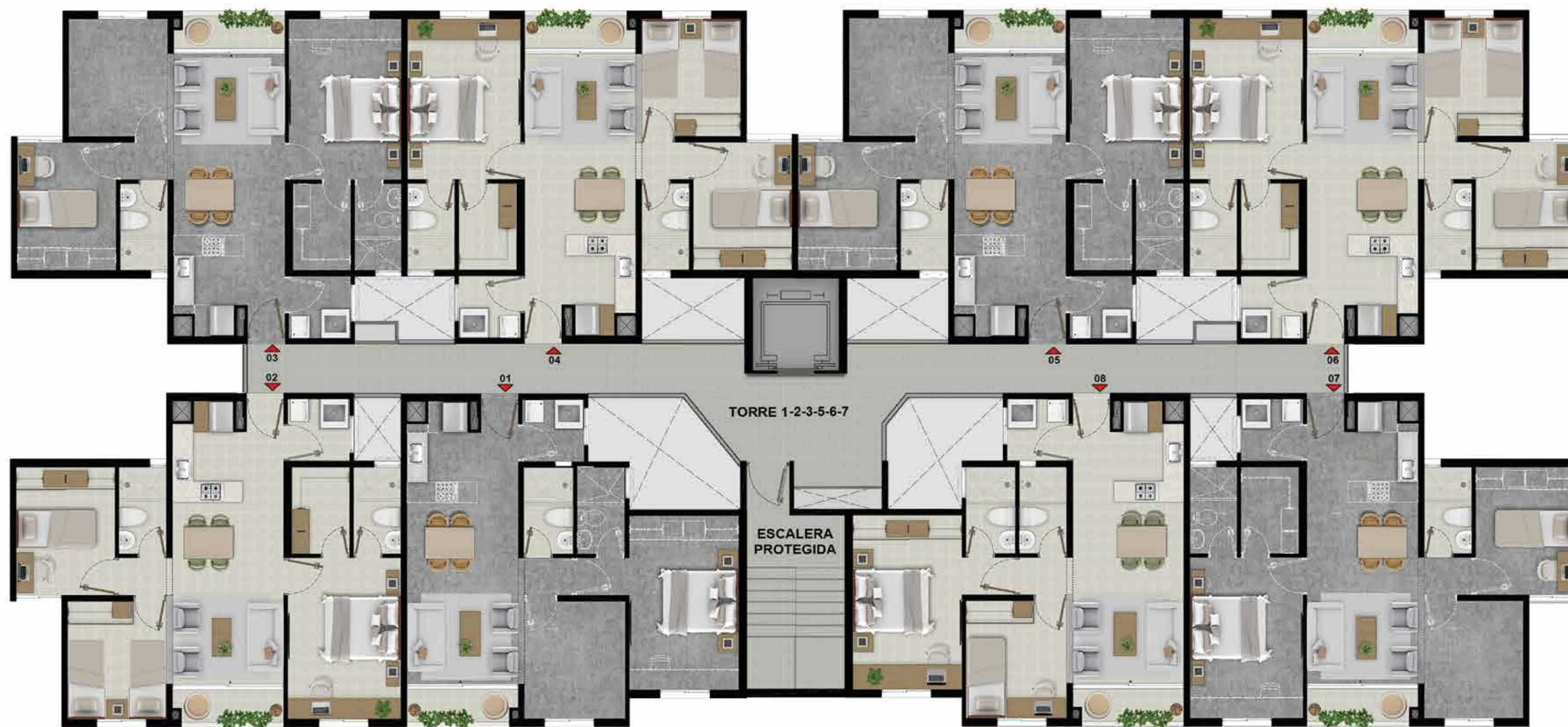
# APARTAMENTO TIPO 2 - OBRA GRIS

Áreas: construida total: 55,73 m<sup>2</sup> • construida privada total: 48,20 m<sup>2</sup>



1. COCINA	1.63 X 2.60
2. ZONA DE LABORES	1.50 X 1.50
3. SALA-COMEDOR	2.70 X 4.25
4. BALCÓN	2.70 X 0.75
<b>5. ESPACIO FLEXIBLE</b>	<b>2.45 X 2.85</b>
6. BAÑO 1	1.15 X 2.10
7. ESPACIO PARA BAÑO ALCOBA PRINCIPAL	1.20 X 2.10
8. ALCOBA PRINCIPAL	2.65 X 4.23

# TORRE - PISO TIPO 1,2,3,5,6,7



# TORRE - PISO TIPO 4



52  
AÑOS  
CONSTRUYENDO  
sueños

